

Tekst Liliane Verwoolde | Beeld Aannemingsbedrijf Gebr. Schouls bv

Voor RAW, D&C en Bouwteam

Onze constructieve betonoplossingen zijn uniek maatwerk

Als ergens de harde en de zachte kant mooi in evenwicht zijn, dan is het wel bij aannemingsbedrijf Gebr. Schouls. Aan de ene kant zijn daar die zware, betonnen kunstwerken - zoals de Catharinabrug in Leiden en de overkluizing over de A12 Utrechtsebaan in Den Haag - gemaakt door mensen die voorop willen lopen en ambitie hebben. Maar net zoveel aandacht is er voor veiligheid, goede verstandhoudingen en Social Return.



De Catharinabrug in Leiden kreeg de Nationale en Europese Betonprijs in verband met het slanke brugdek, uitgevoerd in ultra-hogesterktebeton (UHSB).

Aannemingsbedrijf Gebr. Schouls viert dit jaar haar negentigjarig bestaan. Een mijlpaal waarvoor veel bedrijven nog ver vooruit moeten kijken. Wat in de dertiger jaren begon als een plaatselijke stratenmaker is nu uitgegroeid tot een specialist in de beton-, weg- en waterbouw. Voor gemeentes, waterschappen, provincies en bedrijven realiseert Gebr. Schouls projecten op en aan het water. De opdrachtgevers bepalen hierbij zelf wat zij aan Gebr. Schouls overlaten. "We kunnen uit de voeten met een traditioneel RAW-contract, maar ook met Design & Construct- en Bouwteam-con-

tracten", vertelt Leen van Belen, projectleider bij Gebr. Schouls.

ERVARING EN KNOWHOW

Juist bij die laatste contracten, waarbij Gebr. Schouls zelf de best passende oplossing bedenkt en vervolgens calculatie, ontwerp, engineering, productie en uitvoering ter hand neemt, profiteren opdrachtgevers mee van de brede ervaring en grote vakkennis die binnen Gebr. Schouls aanwezig is. "Natuurlijk is elk project uniek", vertelt Van Belen hierover. "Elke locatie brengt specifieke uitdagingen met

zich mee. Maar we hebben wel veel projecten waarop we met tevredenheid kunnen terugblikken en voor veel vraagstukken waarvoor we al eens een oplossing hebben bedacht. Onze oplossingen zijn gestoeld op expertise en voldoen aan de geldende normen."

OVERKLUIZING OVER DE A12

Dan is er vast ook wel een project waar Van Belen persoonlijk trots op is? "Een project waar ik mijn kinderen op ga wijzen is de groene overkluizing over de A12. Dit is een van de toegangspoorten tot Den Haag, die bovendien de groengebieden Koekamp en het Haagse Bos met elkaar verbindt. Gebr. Schouls heeft hiervoor een strak en slank kunstwerk gebouwd met bomen en begroeiing, een fietspad en een voetpad, ook geschikt voor (zwaar) verkeer. Het werk werd aanbesteed met een D&C-contract en wij kregen het gegund op basis van de Economisch Meest Voordelige Inschrijving. De grootste uitdaging was de deadline. De overkluizing moest binnen vijf maanden en met acht weekendafsluitingen van de A12 worden gerealiseerd. Maar het resultaat is fantastisch en perfect in balans met de omgeving."

DUURZAME RELATIES

Werknemers die Gebr. Schouls eenmaal hebben gevonden, gaan hier niet zomaar meer weg. Dienstverbanden van dertig en veertig jaar zijn hier geen uitzondering, waardoor opgebouwde kennis binnen boord blijft. "Opdrachtgevers signaleren dat. We brengen onze ideeën met zelfvertrouwen en dat schept vertrouwen. Diezelfde wisselwerking speelt bij



Ontmoetingsplaats Vuurbaak - Maassluis - gemaakt in samenwerking met Waco.

De overkluizing over de A12. Strak, slank en snel

onze leveranciers en onderaannemers. Ook met hen hebben we duurzame banden."

ONTMOETINGSPLAATS MAASSLUIS

Een duurzaam contact pur sang is Waco, een specialist in prefab betonelementen en - net als Gebr. Schouls - een bedrijf met een respecta-

bele leeftijd. Ook hier worden kennis en ervaring al decennialang van de ene generatie op de andere overgedragen. Tegelijkertijd blijft Waco haar inzichten, fabricageprocessen en producten vernieuwen en verbeteren. Deze instelling maakt Gebr. Schouls en Waco tot een soort soulmates. "Samen met Waco hebben we diverse bruggen en de overkluizing over de A12

gemaakt. En voor de gemeente Maassluis hebben we met hen een ontmoetingsplaats gemaakt in een dijklichaam in de vorm van de voorsteven van een schip. Dit vroeg om unieke stukken beton, elk met een andere vorm. Zowel de mallen als het transport van de betonelementen stelden ons voor uitdagingen. Met een enorme hijskraan hebben we uiteindelijk de elementen op een schip gehesen en over het water naar hun bestemming gebracht."

DUURZAAMHEID

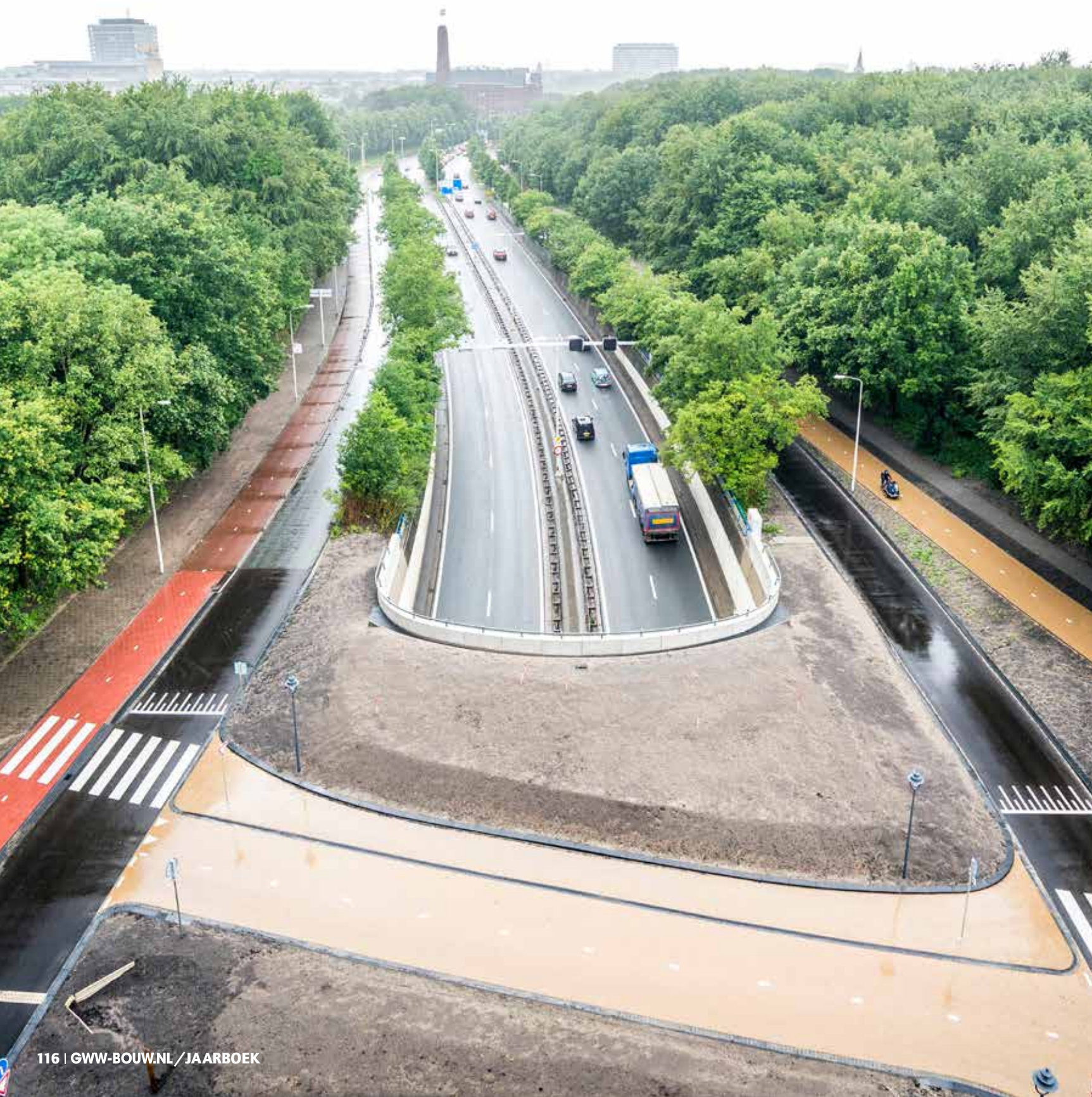
Net als in de hele bouwsector, is duurzaamheid bij Gebr. Schouls een steeds grotere rol gaan spelen. Oog voor het milieu, aandacht voor direct omwonenden, de bredere omgeving en de maatschappij in het algemeen zijn niet meer weg te denken en maken deel uit van het dagelijks beleid. Iedereen binnen Gebr. Schouls houdt de ontwikkelingen op het gebied van duurzaamheid nauwlettend in de gaten en brengt verbeteringsmogelijkheden naar voren.

Van Belen: "We zijn nu op een punt aangekomen dat je dit duurzame beleid in alles terugziet. Het materieel is vervangen door duurzaam materieel; de energievoorziening op de bouwlocaties wordt niet meer geregeld met diesel-aggregaten, maar waar mogelijk met vaste stroomaansluitingen en Esavers waarbij het gebruik van diesel-aggregaten tot een minimum wordt beperkt; afval wordt gescheiden; we zijn ISO 14001-gecertificeerd en opereren



Ook op het gebied van gemalen heeft Gebr. Schouls veel expertise in huis

Het eindresultaat van de Overkluizing over de A12 Utrechtsebaan.
Als de bomen en planten zijn aangebracht is de groene verbinding gereed.



'Gebr. Schouls en Waco. Een soort soulmates'

op trede vijf van de CO₂-prestatieladder. Deze hoge trede bereik je alleen als milieubewust ondernemen onderdeel is van de bedrijfscultuur. Iedereen in het bedrijf moet dan zijn steentje bewust willen bijdragen."

CIRCULARITEIT

"Winst is voor ons niet alleen euro's", vervolgt Van Belen dan. "Het duurzame beleid en het goede gevoel dat we hierdoor krijgen, is voor ons ook winst. Niet voor niets zijn we lid van twee betonketens. Binnen deze ketens – 't Groene Hart en Haaglanden – zoeken gemeentes, leveranciers en aannemers gezamenlijk naar mogelijkheden om circulair te bouwen, waardoor we op dit gebied grote stappen kunnen maken. We selecteren de materialen nu op circulariteit. Waterschappen, gemeentes en andere overheidsinstanties stellen dit ook steeds vaker als eis, waardoor het ook in ons eigen voordeel werkt."

SOCIAL RETURN

Binnen het duurzame beleid is er ook veel aandacht voor de mensen. In dit kader is Gebr. Schouls een erkend leerbedrijf. Jonge mede-



In Leiderdorp werd De Driegatenbrug vervangen in bouwteam met gemeente Leiderdorp en in samenwerking met Waco.

werkers kunnen rekenen op ondersteuning als zij binnen de organisatie willen leren en werken. "Nagenoeg alle nieuwe werknemers komen via een leerplek of stage bij ons bedrijf

werken. De onderlinge betrokkenheid tussen werknemers is groot en resulteert in een soort familiegevoel. Een werknemer, afkomstig uit Angola, kwam hier bijvoorbeeld binnen als stagiair. Nu werkt hij als voorman en is hij totaal ingeburgerd in Nederland en bij Gebr. Schouls. Hij is ambassadeur van de bedrijfstak en in het kader van opleidingen bezoekt hij (basis)scholen om daar zijn verhaal te doen. Social return is voor ons een onderdeel van maatschappelijk verantwoord ondernemen." ■



Bijna iedereen binnen Gebr. Schouls werkte mee aan de Overkluizing over de 12 Utrechtsebaan in Den Haag. Ook de samenwerking met Waco was meer dan welkom.



Aannemingsbedrijf
Gebr. Schouls bv
Kanaalweg 171, 2321 JZ Leiden
T +31 71 579 2902
E info@schoulsleiden.nl
www.schoulsleiden.nl